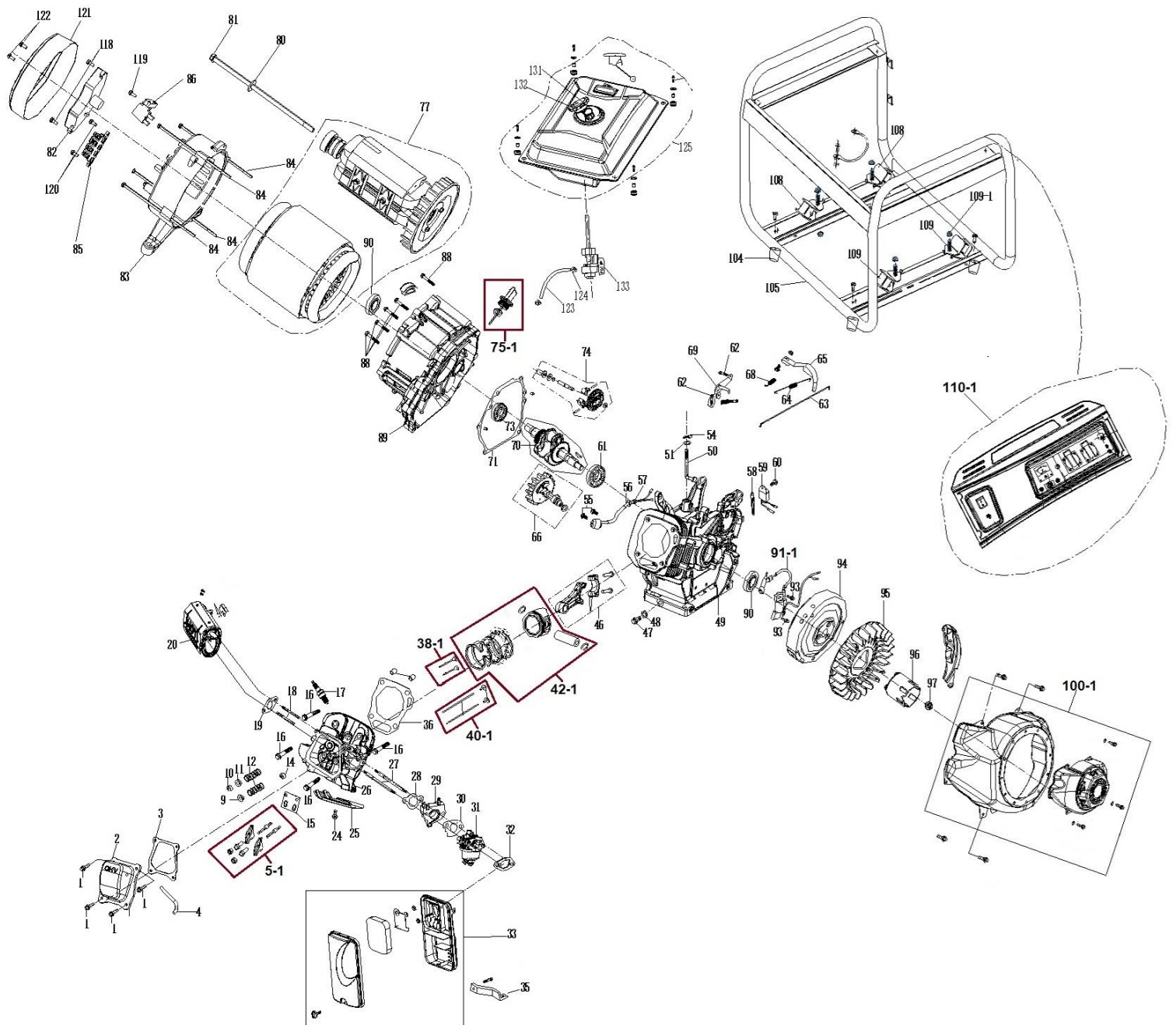


HECHT[®] GG 3301

made for garden



| Position | Part number | Název | Name |
|----------|-------------|--------------------------|-----------------------|
| 1 | 100203009 | Šroub | Bolt |
| 2 | 330110002 | Ventilové víko | Cylinder head cover |
| 3 | 330110003 | Těsnění ventilového víka | Cylinder cover gasket |
| 4 | 330110004 | Hadička odvětrání | Breathing tube |
| 5-1 | 3301100051 | Vahadlo ventilu (set) | Valve rocker (set) |
| 9 | 330110009 | Sedlo pružiny sání | Valve spring seat |
| 10 | 330110010 | Koncovka ventilu | Valve cap |
| 11 | 330110011 | Sedlo pružiny výfuku | Valve spring seat |
| 12 | 330110012 | Pružina ventilu | Valve spring |
| 14 | 330110014 | Těsnění ventilu | Valve gasket |
| 15 | 330110015 | Vodící deska ventilů | Valve guide plate |
| 16 | 100205057 | Šroub | Bolt |
| 17 | A969P | Svíčka | Spark plug |
| 18 | 110002109 | Svorník výfuku | Stud bolt |
| 19 | 330110019 | Těsnění výfuku | Muffler gasket |

| Position | Part number | Název | Name |
|----------|------------------|-----------------------------|-----------------------|
| 20 | 330110020 | Výfuk | Muffler gasket |
| 24 | 100203009 | Šroub | Bolt |
| 25 | 330110025 | Boční kryt | Side cover |
| 26 | 330110026 | Hlava válce | Cylinder head |
| 27 | 26800609302 | Svorník | Stud bolt |
| 28 | 330110028 | Těsnění příruby karburátoru | Insulator gasket |
| 29 | 330110029 | Příruba karburátoru | Carburetor insulator |
| 30 | 330110030 | Těsnění karburátoru | Carburetor gasket |
| 31 | 330110031 | Karburátor | Carburetor |
| 32 | 330110032 | Těsnění vzduchového filtru | Air filter gasket |
| 33 | 330110033 | Vzduchový filtr kompletní | Air filter assembly |
| 35 | 330110035 | Držák vzduchového filtru | Air filter bracket |
| 36 | 330110036 | Těsnění ventilového víka | Cylinder head gasket |
| 38-1 | 3301100381 | Ventily (set) | Exhaust valves (set) |
| 40-1 | 3301100401 | Zdvíhátko ventilu (set) | Valve tappet (set) |
| 42-1 | 3301100421 | Píst kompletní | Piston assembly |
| 46 | 330110046 | Ojnice | Connecting rod |
| 47 | 100207012 | Vypouštěcí šroub | Bolt |
| 48 | 120107 | Podložka | Washer |
| 49 | Pouze celý motor | Kliková skříň | Crankcase |
| 50 | 330110050 | Ovládací táhlo regulátoru | Governor control rod |
| 51 | 120103 | Podložka | Washer |
| 54 | 330110054 | Pojistka | Lock pin |
| 55 | 100203009 | Šroub | Bolt |
| 56 | 330110056 | Olejový spínač | Oil switch |
| 59 | 110002185 | Olejové čidlo | Oil sensor |
| 60 | 100203009 | Šroub | Bolt |
| 61 | 142205 | Ložisko | Bearing |
| 62 | 100203009 | Šroub | Bolt |
| 63 | 330110063 | Táhlo plynu | Governor rod |
| 64 | 330110064 | Pružina | Spring |
| 65 | 330110065 | Páka regulátoru | Governor arm |
| 66 | 330110066 | Vačková hřídel | Camshaft |
| 68 | 330110068 | Vratná pružina | Return spring |
| 69 | 330110069 | Kulisa ovládaní otáček | Governor assembly |
| 70 | 330110070 | Kliková hřídel | Crankshaft |
| 71 | 330110071 | Těsnění klikové skříně | Crankcase gasket |
| 73 | 142205 | Ložisko | Bearing |
| 74 | 330110074 | Regulátor otáček kompletní | Governor gear |
| 75-1 | 3301100751 | Olejová měrka | Oil dipstick |
| 77 | 330110077 | Motor | Motor |
| 80 | 120105 | Podložka | Washer |
| 81 | 100205207 | Šroub | Bolt |
| 82 | 330110082 | Cívka AWR | Voltage regulation |
| 83 | 330110083 | Kryt alternátoru | Alternator rear cover |
| 84 | 100203152 | Šroub | Bolt |
| 85 | 330110085 | Svorkovnice | Terminal |
| 86 | 330110086 | Uhlík | Carbon brush |
| 88 | 100205029 | Šroub | Bolt |
| 89 | 330110089 | Víko klikové skříně | Crankcase cover |
| 90 | 081118-100 | Gufero | Oil seal |
| 91-1 | 3301100911 | Zapalování | Ignition coil |
| 93 | 100203022 | Šroub | Bolt |
| 94 | 330110094 | Setrvačnick | Flywheel |
| 95 | 330110095 | Ventilátor | Fan |

| Position | Part number | Název | Name |
|----------|-------------|--------------------------|-------------------------|
| 96 | 330110096 | Miska startéru | Starter idle pulley |
| 97 | 110211 | Matic | Nut |
| 100-1 | 3301101001 | Startér kompletní | Starter assembly |
| 104 | 330110104 | Silenblok rámu | Rubber shock absorber |
| 105 | 330110105 | Rám | Frame |
| 108 | 330110108 | Silenblok motoru A | Engine shock absorber A |
| 109 | 330110109 | Silenblok motoru B | Engine shock absorber B |
| 110-1 | 3301101101 | Ovládací panel kompletní | Control panel assembly |
| 118 | 100202013 | Šroub | Bolt |
| 119 | 100202009 | Šroub | Bolt |
| 120 | 100202013 | Šroub | Bolt |
| 121 | 330110121 | Zadní kryt motoru | Motor back cover |
| 122 | 100202009 | Šroub | Bolt |
| 123 | 110002010 | Palivová hadička | Fuel tube |
| 124 | 330110124 | Svorka palivové hadičky | Clip |
| 125 | 330110125 | Palivová nádrž kompletní | Fuel tank assembly |
| 131 | 330110131 | Palivový filtr | Fuel filter |
| 132 | 330110132 | Palivová zátka | Fuel tank cap |
| 133 | 110002008 | Palivový kohout | Fuel tank switch |