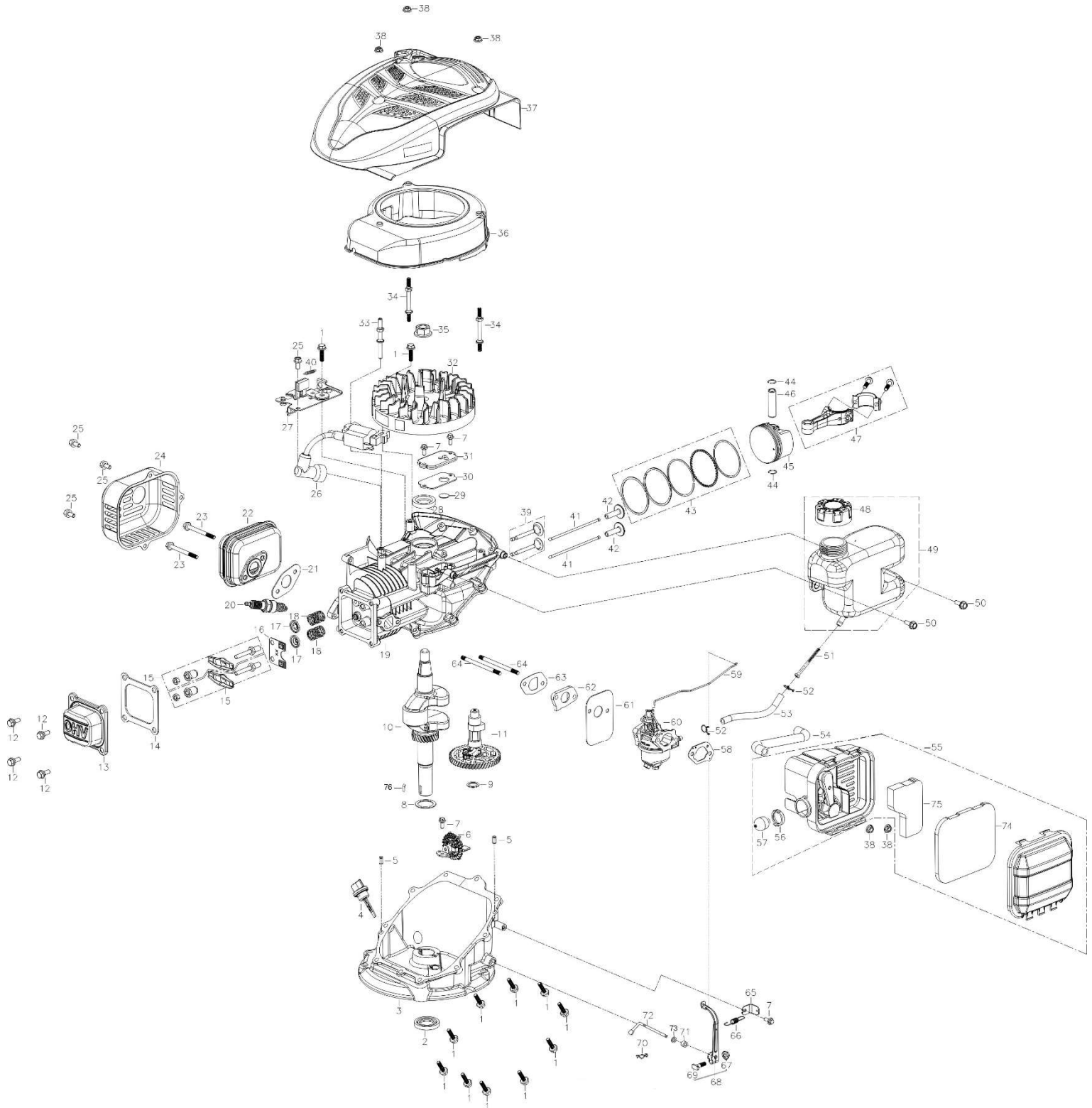


| Position | Part number | Název | Name |
|----------|----------------|----------------------------|-------------------------------|
| 1 | 540010001 | Návlek madla | Upper handle cover |
| 2 | 410000002 | Bowden pojezdu | Driving cable |
| 3 | P-06 | Podložka 6 | Washer 6 |
| 4 | M-06K | Matice M6 | Nut M6 |
| 5 | 541010003 | Páka pojezdu | Driving pulling pole |
| 6 | 540010002 | Páka brzdy motoru | Flameout pulling pole |
| 7 | 540010007 | Bowden brzdy motoru | Flameout cable |
| 8 | 541010008 | Šroub M6x35 | Bolt M6x35 |
| 9 | 540010003 | Horní madlo | Upper handle |
| 10 | 410000010 | Držák madla startéru | Starter handle hook |
| 11 | 540010010 | Křídlová matice | Knob nut |
| 12 | P-08 | Podložka 8 | Washer 8 |
| 13 | 410000013 | Šroub madla | Handle bolt |
| 14 | 540010012 | Spodní madlo | Lower handle |
| 15 | 25261100102 | Svorka bowdenu | Cable clamp |
| 16 | 410000016 | Víko koše | Rear flap board |
| 17 | 540010015 | Šroub spodního madla | Lower handle bolt |
| 18 | 410000018 | Pružina víka koše | Rear board spring |
| 19 | TK-05 | Třmenový kroužek 5 | E clip 5 |
| 20 | M-08 | Matice M8 | Nut M8 |
| 21 | 410000021 | Pravý držák spodního madla | Right bracket of lower handle |
| 23 | 540010018 | Šroub | Bolt |
| 24 | 540B00030 | Šroub M5x14 | Bolt M5x14 |
| 25 | 541010025 | Hřeben zdvihu sečení | Height adjusting board |
| 26 | M-05 | Matice M5 | Nut M5 |
| 27 | S-06*16 | Šroub M6x16 | Bolt M6x16 |
| 28 | DY0304-10 | Pojistka zadní osy | Rear axle clip |
| 29 | M-06K | Matice M6 | Nut M6 |
| 31 | P-08 | Podložka 8 | Washer 8 |
| 32 | ST-8*13 | Šroub ST8x13 | Screw ST8x13 |
| 33 | 540010023 | Přední kryt šasí | Deck front cover |
| 34 | 541010034 | Páka zdvihu sečení | Height adjusting lever |
| 35 | 541010036 | Vnitřní kryt zadního kola | Rear wheel inner cover |
| 36 | 540010025 | Podložka | Washer |
| 37 | 410000034 | Zadní kolo | Rear wheel |
| 38 | 410000035 | Poklice zadního kola | Rear wheel cover |
| 39 | 26900300203 | Pastorek pojezdu pravý | Right output gear |
| 40 | 555600063 | Ložisko pojezdu | Bearing |
| 41 | 26809000102 | Čep pojezdu | Pin |
| 42 | 541010042 | Šroub M5x16 | Bolt M5x16 |
| 43 | 410000040 | Domeček ložiska | Bearing housing |
| 44 | M-05 | Matice M5 | Nut M5 |
| 45 | 410000042 | Převodovka pojezdu | Gearbox |
| 45-1 | 230502103601-P | Pružina páky převodovky | Return spring |
| 46 | 410000043 | Pouzdro přední osy | Front axle bushing |
| 47 | S-08*20 | Šroub M8x20 | Bolt M8x20 |
| 48 | 410000046 | Klínový řemen Z610Li | V-belt Z610Li |
| 49 | 540B00045 | Pojistka přední osy | Front axle clip |
| 50 | 410000048 | Přední osa kol | Front wheel axle |
| 51 | 540B00005 | Podložka | Washer |
| 52 | 410000049 | Podložka | Washer |
| 53 | 410000050 | Klínek unašeče | Flat key |
| 54 | 410000051 | Nůž | Blade |
| 55 | 555600080 | Podložka šroubu nože | Blade bolt washer |
| 56 | 540010031 | Šroub nože | Blade bolt |
| 57 | 541010057 | Unašeč nože | Blade holder |

| Position | Part number | Název | Name |
|----------|-------------|---------------------------|------------------------------|
| 58 | P-05 | Podložka 5 | Washer 5 |
| 59 | H40-04 | Přední kolo | Front wheel |
| 60 | 410000057 | Poklice předního kola | Front wheel cover |
| 61 | 410000058 | Kryt řemenu | Belt protecting cover |
| 62 | 541010062 | Šroub M6x8 | Bolt M6x8 |
| 63 | 541010063 | Řemenice motoru | Engine sheave |
| 64 | TK-09 | Třmenový kroužek 9 | E clip 9 |
| 65 | 26900300103 | Levý pastorek pojezdu | Left output gear |
| 66 | M-08 | Matice M8 | Nut M8 |
| 67 | 410000064 | Táhlo zdvihu sečení | Height adjusting rod |
| 68 | 540010035 | Podložka | Washer |
| 69 | 410000065 | Zadní osa kol | Rear wheel axle |
| 70 | 540010039 | Šroub M8x38 | Bolt M8x38 |
| 71 | 540010040 | Čtvercová podložka | Washer |
| 72 | 410000068 | Pružina | Spring |
| 73 | 410000069 | Osa víka koše | Flap board axle |
| 74 | 410000070 | Levý držák spodního madla | Left bracket of lower handle |
| 75 | 410000072 | Rám koše | Grasscatcher frame |
| 76 | 410000073 | Potah koše | Grasscatcher bag |
| 77 | DY0218-15A | Ložisko kola | Wheel bearing |



| Position | Part number | Název | Name |
|----------|----------------|----------------------------|----------------------------|
| 1 | 540011001 | Šroub M6x25 | Bolt M6x25 |
| 2 | 081118-100 | Gufero 25x41,25x6 | Oil seal 25x41,25x6 |
| 3 | 540011003 | Víko klikové skříně | Crankcase cover |
| 4 | 540011004 | Olejevá měrka | Oil disptick |
| 5 | 540011005 | Čep | Pin |
| 6 | 540011006 | Regulátor otáček kompletní | Govedrnor gear assembly |
| 7 | S-05*12 | Šroub M5x12 | Bolt M5x12 |
| 8 | 380450518-0001 | Podložka | Washer |
| 9 | 540011009 | Podložka | Washer |
| 10 | 540011010 | Kliková hřídel | Crankshaft |
| 11 | 540011011 | Vačková hřídel | Camshaft |
| 12 | M-06*16,5 | Šroub M6x16 | Bolt M6x16 |
| 13 | 540011013 | Ventilové víko | Cylinder head cover |
| 14 | 540011014 | Těsnění ventilového víka | Cylinder head cover gasket |
| 15 | 540011015 | Vahadlo ventilu set | Valve rocker assembly |
| 16 | 540011016 | Vodící deska ventilu | Valve guide plate |
| 17 | 140380020-0001 | Podložka pružiny ventilu | Valve spring washer |
| 18 | 540011018 | Pružina ventilu | Valve spring |
| 19 | 540011019 | Kliková skříň | Cracnkase |
| 20 | A969P | Svíčka zapalování | Spark plug |
| 21 | 540011021 | Těsnění výfuku | Muffler gasket |
| 22 | 540011022 | Výfuk | Muffler |
| 23 | S-06*60 | Šroub M6x60 | Bolt M6x60 |
| 24 | 540011024 | Kryt výfuku | Muffler cover |
| 25 | 540011025 | Šroub M6x14 | Bolt M6x14 |
| 26 | 540011026 | Cívka zapalování | Ignition coil |
| 27 | 540011027 | Brzda motoru | Engine brake |
| 28 | 553SX1059 | Gufero 25x38x7 | Oil seal 25x38x7 |
| 29 | 540011029 | Membrána odvodušnění | Breathing membrane |
| 30 | 540011030 | Těsnění odvodušnění | Breathing gasket |
| 31 | 540011031 | Kryt odvodušnění | Breathing cover |
| 32 | 540011032 | Setrvačník | Flywheel |
| 33 | 540011033 | Svorník M6x72 | Stud bolt M6x72 |
| 34 | 540011034 | Svorník M6x78 | Stud bolt M6x78 |
| 35 | 380370051-0001 | Matice M14x1,5 | Nut M14x1,5 |
| 36 | 540011036 | Kryt setrvačníku | Flywheel cover |
| 37 | 540011037 | Startér kompletní | Starter assembly |
| 38 | M-06 | Matice M6 | Nut M6 |
| 39 | 500550034-0001 | Ventil sada | Valve set |
| 40 | 540011040 | Pružina brzdy | Brake spring |
| 41 | 540011041 | Zdvihací tyčka ventilu | Valve pushing rod |
| 42 | 140690002-0001 | Zdvíhátko | Tappet |
| 43 | 540011043 | Pístní kroužky sada | Piston ring set |
| 44 | 540011044 | Pojistka pístního čepu | Piston pin clip |
| 45 | 540011045 | Píst | Piston |
| 46 | 540011046 | Pístní čep | Piston pin |
| 47 | 540011047 | Ojnice | Connecting rod |
| 48 | 170870094-0001 | Palivová zátka | Fuel tank cap |
| 49 | 540011049 | Palivová nádrž | Fuel tank |
| 50 | S-06*15 | Šroub M6x15 | Bolt M6x15 |
| 51 | 170010017-0001 | Palivový filtr | Fuel filter |
| 52 | 380950190-0001 | Svorka hadičky | Fuel tube clip |
| 53 | 540011053 | Palivová hadička | Fuel tube |
| 54 | 540011054 | Hadička | Tube |
| 55 | 540011055 | Vzduchový filtr kompletní | Air filter assembly |
| 56 | 173270002-0001 | Objímka primeru | Primer sleeve |

| Position | Part number | Název | Name |
|----------|----------------|-----------------------------|-------------------------|
| 57 | 170260008-0001 | Primer | Primer |
| 58 | 540011058 | Těsnění vzduchového filtru | Air filter gasket |
| 59 | 540011059 | Táhlo plynu | Throttle rod |
| 60 | 540011060 | Karburátor | Carburetor |
| 61 | 540011061 | Těsnění karburátoru | Carburetor gasket |
| 62 | 170440055-0001 | Příruba karburátoru | Carburetor insulator |
| 63 | 540011063 | Těsnění příruby karburátoru | Insulator gasket |
| 64 | 540011064 | Svorník M6x91 | Stud bolt M6x91 |
| 66 | 540011066 | Pružina ventilu | Spring |
| 67 | M-06 | Matice M6 | Nut M6 |
| 68 | 540011068 | Páka regulátoru | Governor lever |
| 69 | 380250002-0001 | Šroub M6x21 | Bolt M6x21 |
| 70 | 381350004-0001 | Závlačka | Cotter pin |
| 71 | 25100123501 | Gufero 6x11x4 | Oil seal 6x11x4 |
| 72 | 555602016 | Ovládací táhlo regulátoru | Governor control rod |
| 73 | 555602017 | Podložka | Washer |
| 74 | 540011074 | Vzduchový filtr | Air filter |
| 75 | 540011075 | Vzduchový filtr | Air filter |
| 76 | 540011076 | Woodruffovo pero 4,7x4,7x38 | Woodruff key 4,7x4,7x38 |